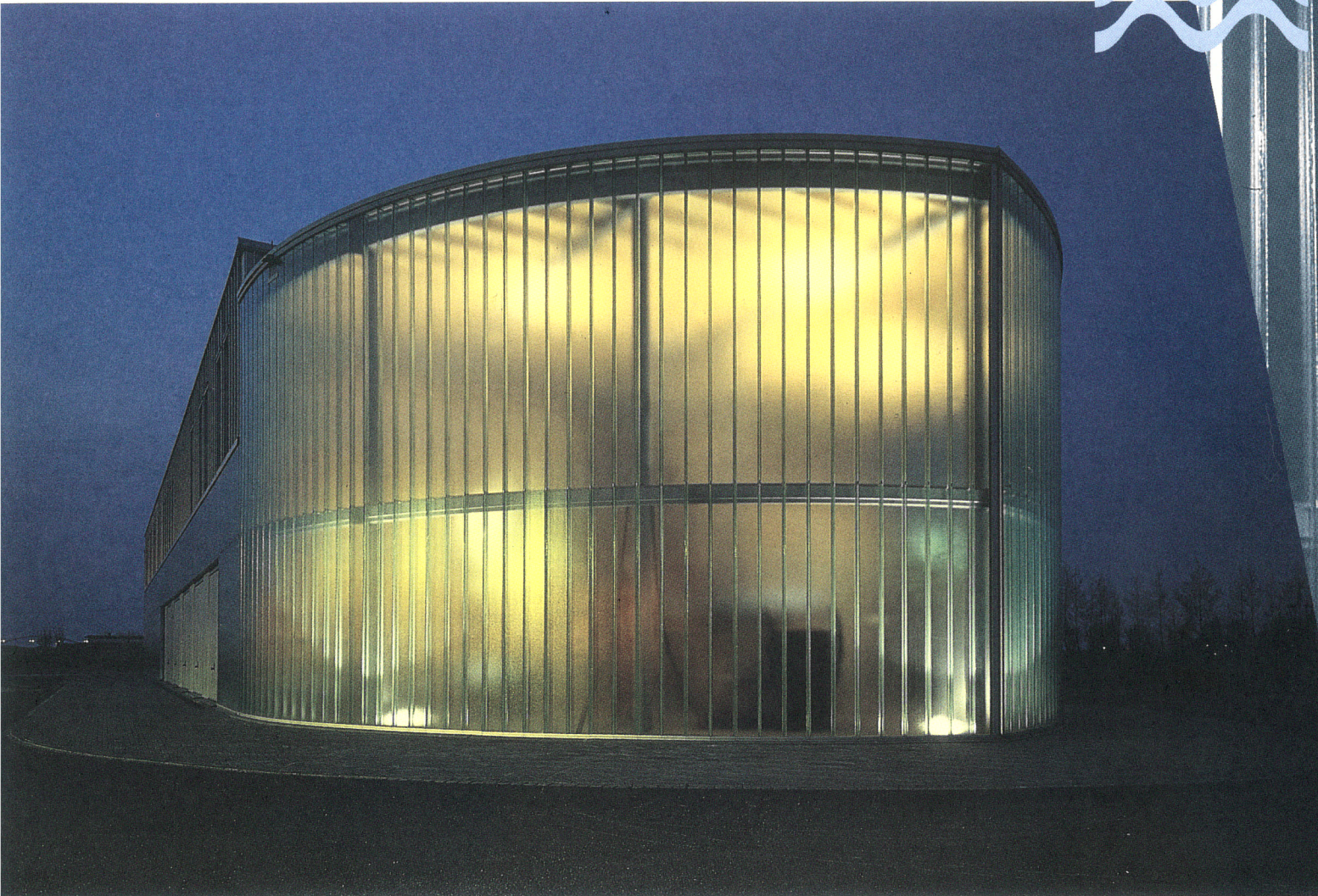
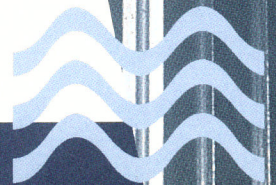




Ministerie van Volkshuisvesting,
Ruimtelijke Ordening en Milieubeheer

RIJKSGEBOUWENDIENST

JUNI 2001



KLPD RWS Hansweert een schip met twee vlaggen

Een schip met twee vlaggen

Twee organisaties onder één dak

Langs het kanaal door Zuid-Beveland staat in Hansweert, gemeente Reimerswaal, de huisvesting van twee rijksdiensten: Het KLPD (Korps Landelijke Politie Diensten, afdeling Zuid - Water) en de RWS (Rijkswaterstaat, Directie Zeeland, dienstkring Schelde-Rijn (DSR) en de werktuigkundige- en Electrotechnische Dienst (WED)). De diensten zijn gericht op het aangrenzende sluiscomplex, de Westerschelde, het kanaal door Zuid-Beveland, de Oosterschelde en het Schelde-Rijn Kanaal. De nieuwe huisvesting komt in de plaats van de tijdelijke bouwketen die reeds lange tijd aan vervanging toe waren. Het kantoor is ontworpen door Emiel Lamers en is in 18 weken gebouwd door bouwmaatschappij De Groot uit Vroomshoop.

Een schip aan wal

De uitgangspunten voor dit plan waren een snelle bouwtijd, een beperkt budget, een beoogde gebruiksduur van circa 15 jaar en een architectonische kwaliteit. Dit heeft geresulteerd in de keuze van IFD bouw, Industrieel Flexibel en Demontabel bouwen. Het bouwstelsel bestaat uit betonnen prefab vloerelementen, stalen kolommen en houten binnenspouwbladen. Het geheel is in de fabriek geprefabriceerd en in een zeer korte tijd op de lokatie geassembleerd. Het buitenspouwblad bestaat uit een industrieglazen gevel welke ter plaatse op de bouw is aangebracht. Het glas is om de trappenhuizen heen gebogen en zo zijn de twee kopse gevels omgevormd tot lichte entreehallen. Op de verdieping is een gefelste aluminium gevel aangebracht die refereert aan de containers op de voorbij varende schepen.

Uitzicht over het water

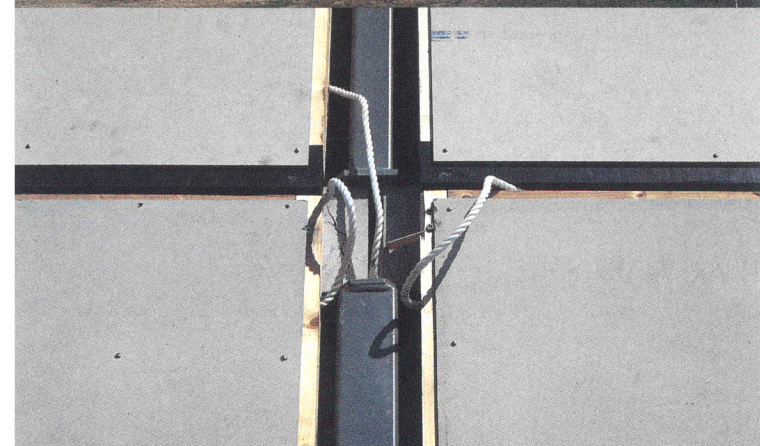
Op de begane grond bevinden zich de ondersteunende functies (garages, kleedruimten, technische ruimten, opslag etc.) De kantoren, vergaderruimten en kantine bevinden zich op de eerste verdieping, vanaf waar de sluisen en de voorbij varende schepen te zien zijn. De gemeenschappelijke voorzieningen zijn in het midden van het gebouw geplaatst zodat deze voor beide organisaties zijn te gebruiken. De grote en de kleine vergaderruimte zijn naast elkaar gelegen en zijn door een mobiele scheidingswand gesepareerd. Hierdoor is het mogelijk hiervan één vergaderzaal van ca. 50m² te maken.

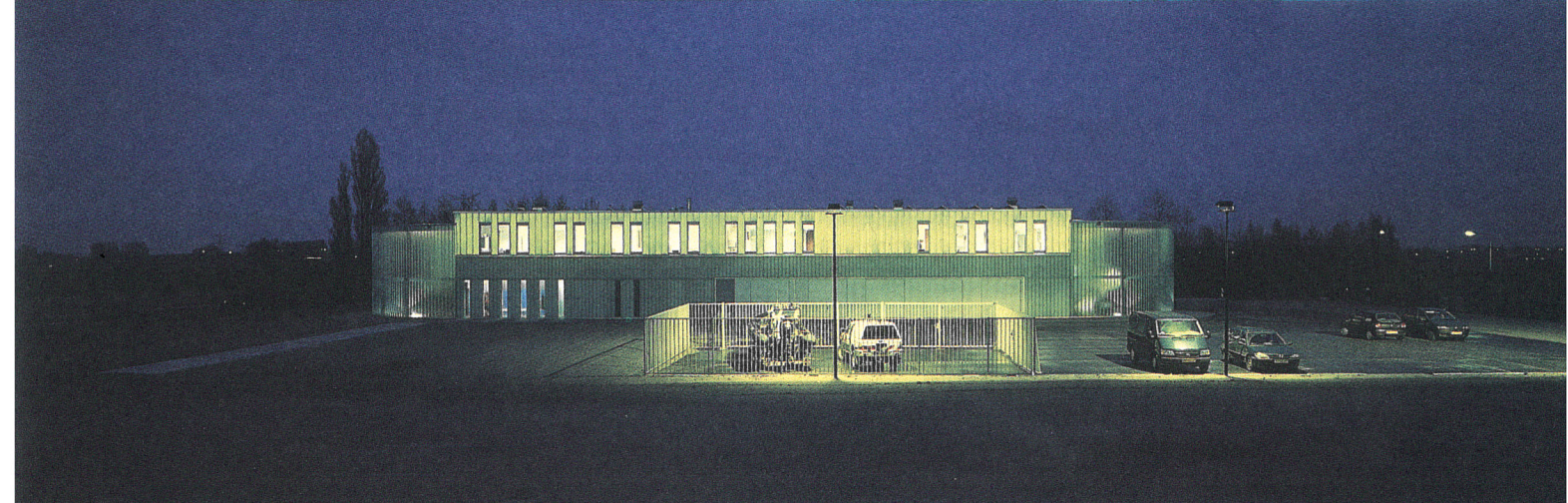
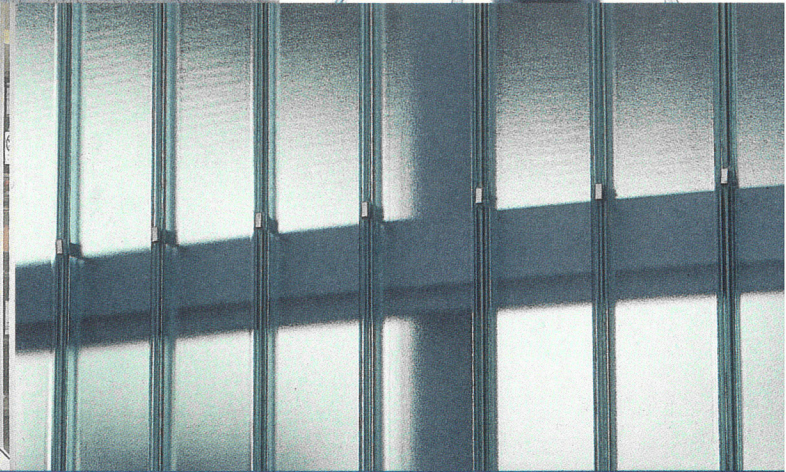
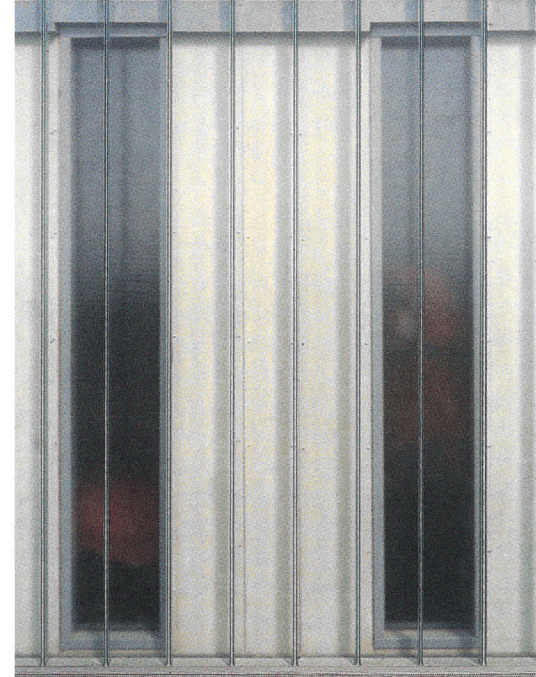


RWS

verdieping

KLPD





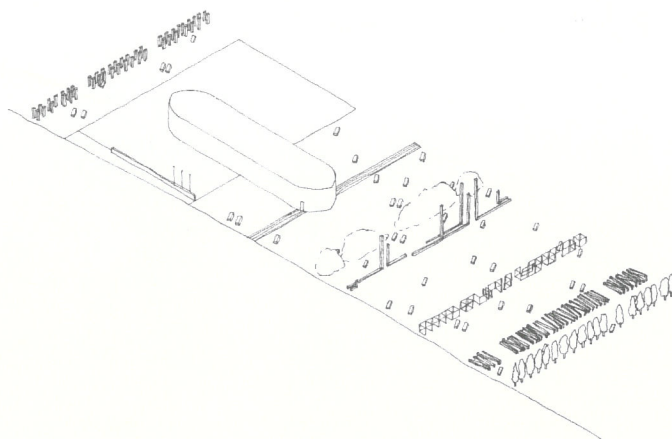


Hergebruik van materialen

Voor de inrichting van het terrein is door Baukje Trenning een ontwerp gemaakt, waarbij uitgegaan is van de aanwezige materialen uit de opslag van de Rijkswaterstaat. Kinderkoppen, meerpalen, maar ook hekken, aanwezige bomen en grond zijn gebruikt om banen van materiaal te creëren. De onregelmatige opeenvolging van hoge en lage banen, massieve en transparante rijen vormen samen een waterstaat-archief. Over het hele terrein is een historische laag geplaatst die herinnert aan de 42 kanonlopen die ooit werden gevonden in de oevers van het oude Kanaal door Zuid-Beveland. Op de locatie bevinden zich nu nog negen kanonlopen. Het *land-art* project maakt een nieuwe beleving van materiaal, terrein en historie mogelijk voor zowel gebruikers als passanten.



-
- PUBLICATIE VAN:
- Ministerie van Volkshuisvesting,
- Ruimtelijke Ordening en Milieubeheer
- Centrale Directie Communicatie
- i.s.m. Rijksgebouwendienst
- Rijnstraat 8
- 2515 XP Den Haag
-
- vrom 000704/b/05-01 16504/182



Projectgegevens

architect: **ir. Emiel Lamers,**
Directie Ontwerp & Techniek, Den Haag
 opdrachtgever:
Rijksgebouwendienst directie Zuid-West
 projectmanager:
ing. J.F. Beekman
 gebruiker:
Korps landelijke politiediensten,
dhr. J.F. ter Schure
Rijkswaterstaat, Dienstkring Schelde-Rijn,
ing. J.M. Somers
 terreininrichting:
Baukje Trenning, Amsterdam
 Aannemer:
De Groot Vroomshoop, dhr. E.H. Slagboom

Bruto Vloer Oppervlak: **1131 m²**
 Terreinoppervlak: **8480 m²**
 Bouwkosten inclusief BTW, vaste inrichting,
 en bijkomende kosten: **3,2 miljoen gulden**
 start bouw: **01-07-00**
 oplevering: **22-11-00**

voor meer informatie:
 Rgd Infofoon: **0800-899 11 03**
 foto's en andere illustraties
Joop Van Reeken Studio's,
Andy Mason
Emiel Lamers, Rotterdam
www.architectures.nl